



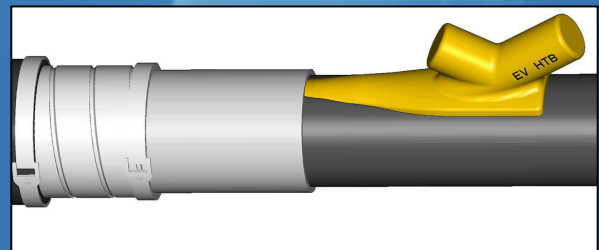
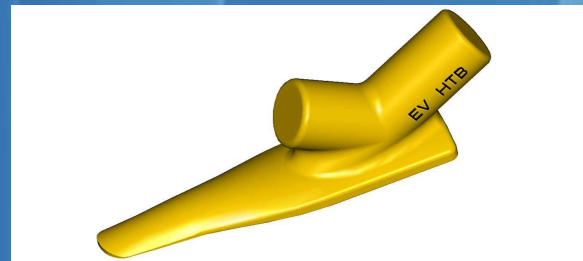
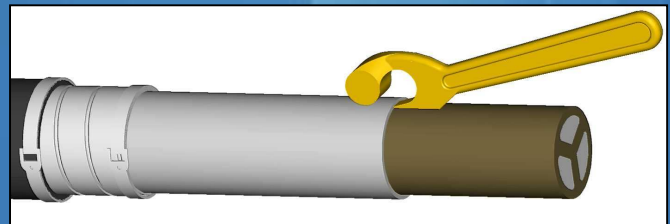
# ALROC - BT-HTA-HTB - Gaine plomb EVP - EV HTB

ISO 9001

BUREAU VERITAS  
Certification



E  
V



**ALROC**

Z.I de la  
fonderie  
72160 Tuffé  
France

Tél. : 02 43 71 11 80

Fax : 02 43 71 16 51

Web : [www.alroc.fr](http://www.alroc.fr)

[commercial@alroc.fr](mailto:commercial@alroc.fr)

[info@alroc.fr](mailto:info@alroc.fr)

## FONCTIONS

Les évaseurs EVP et  
EV-HTB facilitent  
l'évasement du plomb par  
rapport à la couche semi-  
conductrice

## CARACTERISTIQUES

- ☞ Evasement de la gaine plomb
- ☞ EVP pour les câbles BT et HTA
- ☞ EV-HTB pour les câbles HTB