

Certificación

IEC 61914:2015 - Acreditado RTE

Sección

Abrazaderas simples en aluminio

Función

Terreno



Plus producto

Acreditado RTE.
Cierra fácil con nuestro sistema de bisagras depositado (véase el video de montaje).
Tornillos en acero inoxidable con revestimiento anti-adherente.
Resistencia a los aludes en vertical muy alta si se combina con nuestras pieles PCA.
Dos versiones de montaje tuerca M16 o tornillo M16.

Capacidad

Diámetro 47 - 52 mm

Materia Aluminio AS13 y acero inoxidable

Características

| | |
|-----------------------|---------|
| Largo | 112 mm |
| Ancho | 66 mm |
| Alto | 121 mm |
| Peso fuera de la caja | 0,61 Kg |

ALROC SAS

Z.I. de la Fonderie - 72160 TUFFE

FRANCE

Teléfono: +33 2 43 71 11 80

Fax: +33 2 43 71 16 51

www.alroc.fr

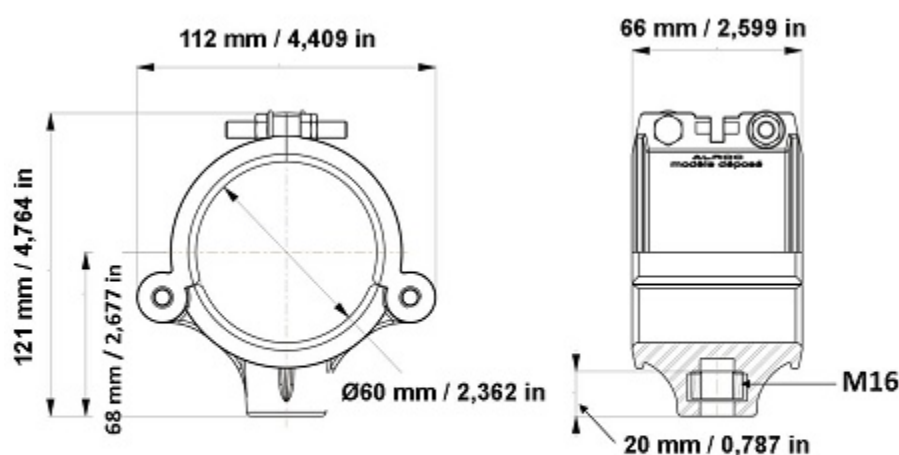
Abrazadera simple con bisagras

UTILIZACIÓN

Nuestra gama de abrazaderas simples se utiliza con frecuencia y instalado debajo de los PSEM, transformadores, pozos...

Instalación interna y exterior.

Posibilidad de tener el DWG archivo, a la carta.



Opciones

LTF16-140 -

LCA-MMA -

EC16 - Tuerca con muesca M16

EQC16/00 - Base para abrazadera M16. Existe en EQC16/50

VIL16/60 -

Herramientas complementarias

PCA10-60 - Protección para cables Ø42 hasta 44 mm

PCA8-60 - Protección para cables Ø44 hasta 47 mm

CAD - Llave de vaso para cerrar abrazaderas

CAE - Llave ergot para cerrar abrazaderas



| Referencia | Diámetro | Capacidad | Dimensiones | | | Embalaje |
|------------|--------------|----------------------------------|-------------|--------|--------|----------|
| | | Materia | Largo | Ancho | Alto | |
| CSC100E | 82 - 87 mm | Aluminio AS13 y acero inoxidable | 157 mm | 100 mm | 163 mm | sin |
| CSC100V | 82 - 87 mm | Aluminio AS13 y acero inoxidable | 157 mm | 100 mm | 163 mm | sin |
| CSC105E | 87 - 92 mm | Aluminio AS13 y acero inoxidable | 163 mm | 100 mm | 168 mm | sin |
| CSC105V | 87 - 92 mm | Aluminio AS13 y acero inoxidable | 163 mm | 100 mm | 168 mm | sin |
| CSC110E | 92 - 97 mm | Aluminio AS13 y acero inoxidable | 169 mm | 100 mm | 175 mm | sin |
| CSC110V | 92 - 97 mm | Aluminio AS13 y acero inoxidable | 169 mm | 100 mm | 175 mm | sin |
| CSC115E | 97 - 102 mm | Aluminio AS13 y acero inoxidable | 174 mm | 100 mm | 180 mm | sin |
| CSC115V | 97 - 102 mm | Aluminio AS13 y acero inoxidable | 174 mm | 100 mm | 180 mm | sin |
| CSC120E | 102 - 107 mm | Aluminio AS13 y acero inoxidable | 180 mm | 100 mm | 186 mm | sin |
| CSC120V | 102 - 107 mm | Aluminio AS13 y acero inoxidable | 180 mm | 100 mm | 186 mm | sin |
| CSC125E | 107 - 112 mm | Aluminio AS13 y acero inoxidable | 186 mm | 100 mm | 191 mm | sin |
| CSC125V | 107 - 112 mm | Aluminio AS13 y acero inoxidable | 186 mm | 100 mm | 191 mm | sin |
| CSC130E | 112 - 117 mm | Aluminio AS13 y acero inoxidable | 192 mm | 100 mm | 194 mm | sin |
| CSC130V | 112 - 117 mm | Aluminio AS13 y acero inoxidable | 192 mm | 100 mm | 194 mm | sin |
| CSC135E | 112 - 117 mm | Aluminio AS13 y acero inoxidable | 198 mm | 100 mm | 205 mm | sin |
| CSC135V | 117 - 122 mm | Aluminio AS13 y acero inoxidable | 198 mm | 100 mm | 205 mm | sin |
| CSC140E | 112 - 117 mm | Aluminio AS13 y acero inoxidable | 201 mm | 100 mm | 205 mm | sin |



| | | | | | | |
|-----------------|--------------|----------------------------------|--------|--------|--------|-----|
| CSC140V | 122 - 127 mm | Aluminio AS13 y acero inoxidable | 201 mm | 100 mm | 205 mm | sin |
| CSC47,5E | 35 - 39 mm | Aluminio AS13 y acero inoxidable | 100 mm | 45 mm | 91 mm | sin |
| CSC47,5V | 35 - 39 mm | Aluminio AS13 y acero inoxidable | 100 mm | 45 mm | 91 mm | sin |
| CSC60E | 47 - 52 mm | Aluminio AS13 y acero inoxidable | 112 mm | 66 mm | 121 mm | sin |
| CSC60V | 42 - 47 mm | Aluminio AS13 y acero inoxidable | 112 mm | 66 mm | 121 mm | sin |
| CSC65E | 47 - 52 mm | Aluminio AS13 y acero inoxidable | 112 mm | 66 mm | 121 mm | sin |
| CSC65V | 47 - 52 mm | Aluminio AS13 y acero inoxidable | 112 mm | 66 mm | 121 mm | sin |
| CSC70E | 52 - 57 mm | Aluminio AS13 y acero inoxidable | 121 mm | 66 mm | 125 mm | sin |
| CSC70V | 52 - 57 mm | Aluminio AS13 y acero inoxidable | 121 mm | 66 mm | 125 mm | sin |
| CSC75E | 57 - 62 mm | Aluminio AS13 y acero inoxidable | 126 mm | 66 mm | 131 mm | sin |
| CSC75V | 57 - 62 mm | Aluminio AS13 y acero inoxidable | 126 mm | 66 mm | 131 mm | sin |
| CSC80E | 62 - 67 mm | Aluminio AS13 y acero inoxidable | 134 mm | 80 mm | 138 mm | sin |
| CSC80V | 62 - 67 mm | Aluminio AS13 y acero inoxidable | 134 mm | 80 mm | 138 mm | sin |
| CSC85E | 67 - 72 mm | Aluminio AS13 y acero inoxidable | 140 mm | 80 mm | 144 mm | sin |
| CSC85V | 67 - 72 mm | Aluminio AS13 y acero inoxidable | 140 mm | 80 mm | 144 mm | sin |
| CSC90E | 72 - 77 mm | Aluminio AS13 y acero inoxidable | 145 mm | 80 mm | 150 mm | sin |
| CSC90V | 72 - 77 mm | Aluminio AS13 y acero inoxidable | 145 mm | 80 mm | 150 mm | sin |
| CSC95E | 77 - 82 mm | Aluminio AS13 y acero inoxidable | 151 mm | 100 mm | 158 mm | sin |
| CSC95V | 77 - 82 mm | Aluminio AS13 y acero inoxidable | 151 mm | 100 mm | 158 mm | sin |