

**Sección**

MT Accesorios

**Función**Terreno  
Laboratorio  
Producción**Plus producto**

Cuchilla de acero de alta velocidad

**Capacidad**

Diámetro 26 - 52 mm

Profundidad de corte 3.3 mm

**Características**

Largo 23 mm

Ancho 23 mm

Alto 11 mm

Peso fuera de la caja 0,006 Kg

Embalaje Caja plástica

## Rueda de corte longitudinal de 3.3 mm

**UTILIZACIÓN**

El MTL3/33 es una rueda de corte circular.

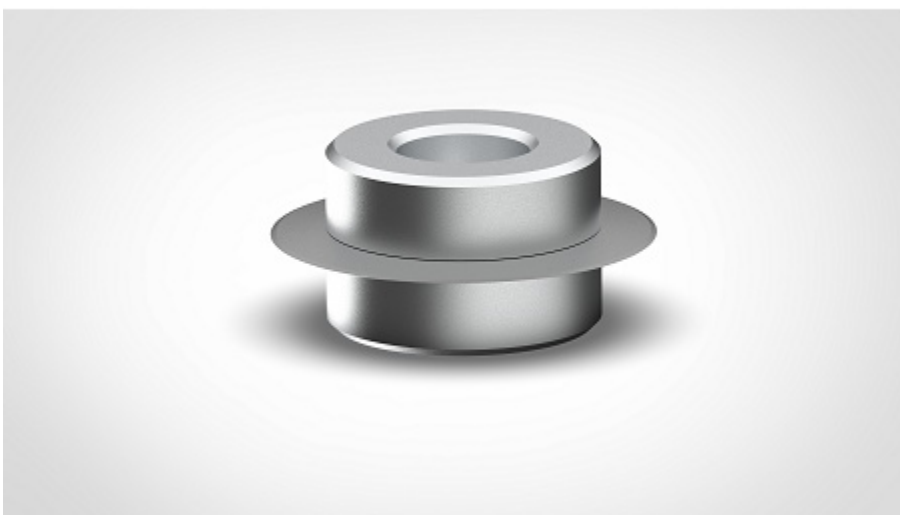
Se ajusta a los alicates tipo PG3, para poder cambiar la profundidad de corte de acuerdo el espesor de la cubierta del cable.

Este MTL tiene una profundidad de corte de 3.3 mm. Identificada gracias a las letras grabadas en la rueda.

Todas las profundidades de corte están disponibles a petición de 0.5 hasta 5 mm.

Información de referencia: MTL3/\*\*

\*\* = Profundidad de corte (ex MTL3/35 -> Profundidad de corte 3.5 mm)

**ALROC SAS**

Z.I. de la Fonderie - 72160 TUFFE

FRANCE

Teléfono: +33 2 43 71 11 80

Fax: +33 2 43 71 16 51

www.alroc.fr

Herramientas para cables MT

# MTL3/33



| Referencia | Diámetro   | Capacidad            | Dimensiones |       |       | Embalaje      |
|------------|------------|----------------------|-------------|-------|-------|---------------|
|            |            | Profundidad de corte | Largo       | Ancho | Alto  |               |
| MTL3/33    | 26 - 52 mm | 3.3 mm               | 23 mm       | 23 mm | 11 mm | caja plástica |