

Section

HTA Accessoires

Domaine d'applicationTerrain
Laboratoire
Production**PLUS PRODUIT**

Lame en acier rapide

CAPACITÉS

Diamètre 26 - 52 mm

Profondeur de coupe 3.3 mm

CARACTÉRISTIQUES

Longueur 23 mm

Largeur 23 mm

Hauteur 11 mm

Poids hors coffret 0,006 Kg

Packaging Boîte plastique

ALROC SASZ.I. de la Fonderie - 72160 TUFFE
FRANCE

Tél : +33 2 43 71 11 80

Fax : +33 2 43 71 16 51

www.alroc.fr

Molette de coupe longitudinale 3.3 mm**UTILISATION**

La MTL3/33 est une molette pour coupe longitudinale.

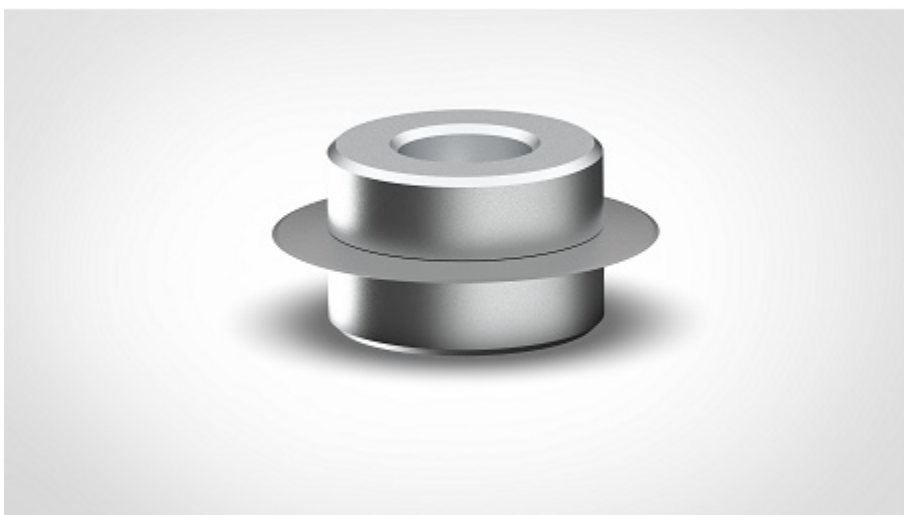
Elle s'adapte sur les pinces types PG3 afin de pouvoir changer de profondeur de coupe longitudinale en fonction de l'épaisseur de gaine de câbles.

Cette MTL dispose d'une profondeur de coupe facilement identifiables de 3.3 mm grâce aux marquages inscrits sur celle-ci.

Toutes les profondeurs de coupe sont disponibles sur demande de 0.5 à 5 mm.

Info référence : MTL3/**

** = profondeur de coupe (ex MTL3/35 -> Profondeur de coupe 3.5 mm).



Outils pour câbles HTA

MTL3/33



Référence	Diamètre	Capacité	Dimensions			Packaging
		Profondeur de coupe	Longueur	Largeur	Hauteur	
MTL3/33	26 - 52 mm	3.3 mm	23 mm	23 mm	11 mm	boîte plastique